

Systemes volumétriques

Lubrification par pinceau ou au point



AMO Asset Management Optimization
162 rue Emile Zola - 59162 Ostricourt - France
Tel.: +33 (0)3 27 71 13 19 - Fax: +33 (0)9 72 11 92 02
Email : contact@amo-technologies.com
www.amo-technologies.com

Gamme de systèmes de dosage volumétrique

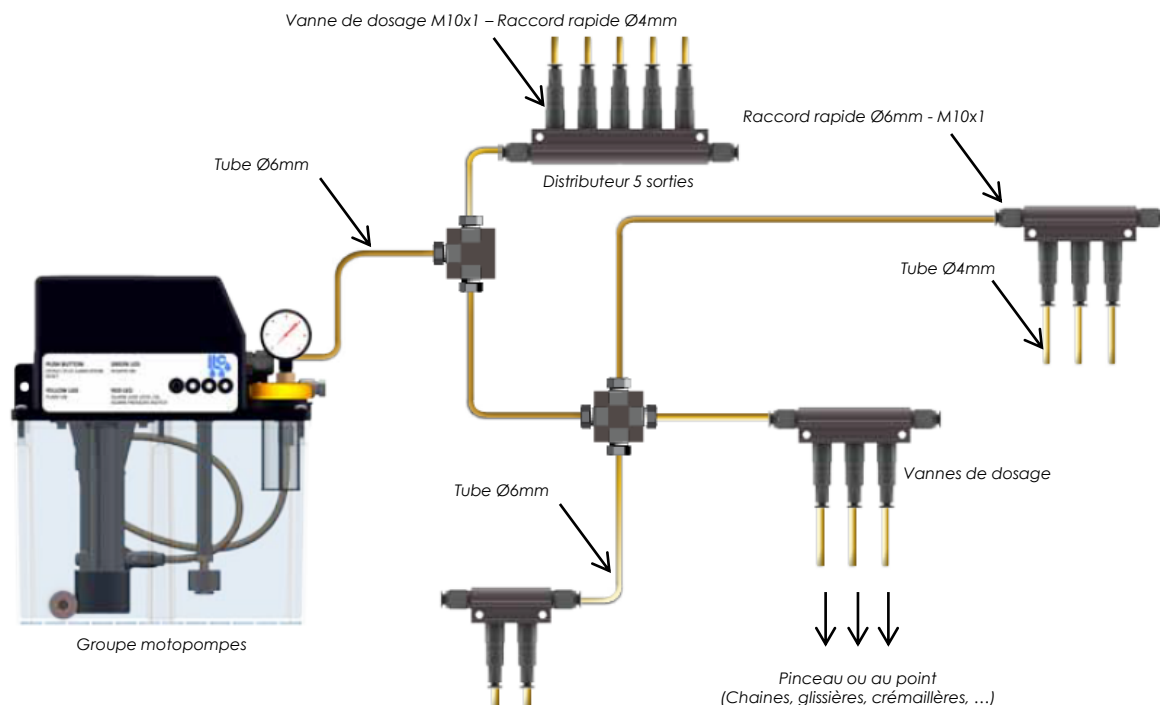


Groupes motopompes et distributeurs volumétriques pour huiles ou graisses fluides

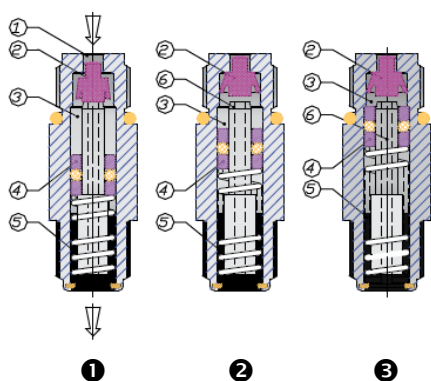
Une gamme définie pour la lubrification volumétrique

- ✓ Dosage au point pour lubrifier avec de l'huile ou la graisse fluide des paliers, glissières, pignons, ...
- ✓ Dosage au point pour lubrifier des chaînes avec des pinceaux à huile
- ✓ Systèmes autonome avec programmeur intégré (temps de lubrification, temps de pause, ...)
- ✓ Système évolutif et simple à installer avec la possibilité d'ajouter des points
- ✓ Lubrification sur des distances supérieures à 20 mètres

Schéma de principe :



Principe de fonctionnement des vannes :



1 Position 1

En actionnant la pompe, la pression arrive au trou (1) et, moyennant le rétrécissement de la lèvre de la vanne (2) permet au lubrifiant de pénétrer dans la chambre (3) en déplaçant par conséquent le piston (4) qui distribue le débit accumulé au préalable dans la chambre (5).

2 Position 2

Au moment de la libération le piston (4), poussé par le ressort, revient sur la position initiale. Dans son mouvement elle éloigne la vanne d'étanchéité (2), le trou s'ouvre (6) et le lubrifiant se transfère de la chambre (3) à la (5).

3 Position 3

Le piston (4) a achevé sa course. Le lubrifiant s'est complètement transféré de la chambre (3) à la (5). La vanne d'étanchéité (2) a fermé le trou (6). La vanne doseuse est prête pour un nouveau cycle.

Groupes motopompes pour huile ou graisse fluide



Cette série de groupe motopompes a été conçue aux exigences les plus variées dans le domaine des installations de lubrification et est appropriée pour l'installation sur des machines de moyennes et grandes dimensions possédant un nombre élevé de points.

Elles sont destinées à l'alimentation d'installations de lubrification mono-ligne dotées de vannes doseuses volumétriques à réponse directe ou indirecte. Le groupe se compose d'une pompe à engrenages d'un débit de 100 cc/1', un moteur électrique 230 VAC ou 24 VDC), un appareil de signalisation électrique de niveau minimal, une carte électronique (sur demande) et pressostat (sur demande) logés dans un boîtier de protection

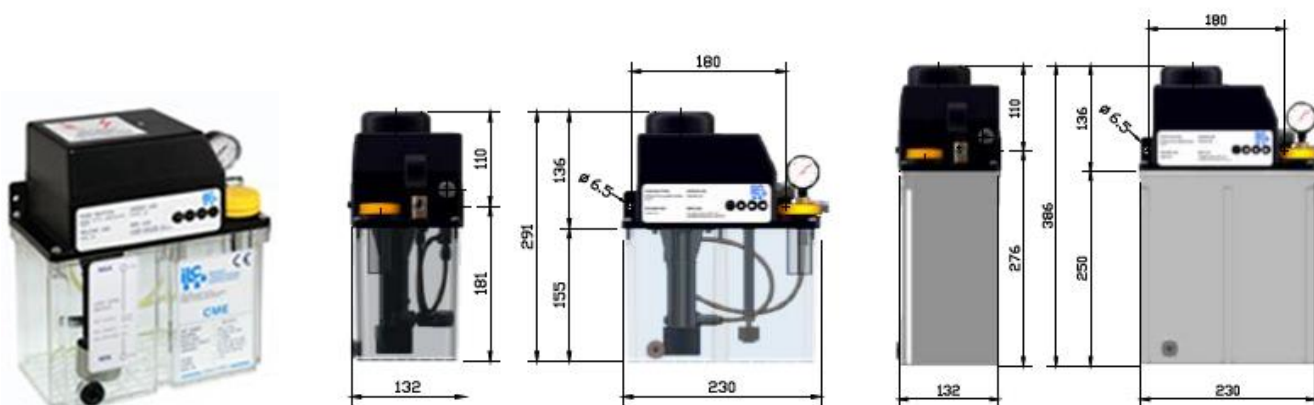
La carte électronique commande et contrôle le système avec différentes modalités. Elle a la possibilité de réguler le temps de repos (de 2.5 minutes à 21 heures) et le temps de travail (de 5 secondes à 90 secondes) moyennant les dip-switches, de contrôler le système au moyen d'un pressostat (interne ou externe) et insérer ou de désenclencher la fonction de pré-lubrification extra-cycle. En outre les différents signaux d'alarme peuvent être envoyés à distance.

Groupes motopompes 24 V DC ou 230 V AC pour huiles de 50 à 1000 cSt

| Référence | Lubrifiant | Réservoir | Tension | Minuterie et Pressostat |
|-----------|------------|-----------|---------|-------------------------|
| 80.872.2 | Huile | 3,6 l | 24 VDC | Oui |
| 80.872.6 | Huile | 6 l | 24 VDC | Oui |
| 00.870.7 | Huile | 3,6 l | 230 VAC | Oui |
| 00.875.2 | Huile | 6 l | 230 VAC | Oui |

Groupes motopompes 24 V DC ou 230 V AC pour graisse fluide de grade NLGI 0 et 00

| Référence | Lubrifiant | Réservoir | Tension | Minuterie et Pressostat |
|-----------|----------------|-----------|---------|-------------------------|
| 80.872.3 | Graisse fluide | 3,6 l | 24 VDC | Oui |
| 80.872.7 | Graisse fluide | 6 l | 24 VDC | Oui |
| 00.872.7 | Graisse fluide | 3,6 l | 230 VAC | Oui |
| 00.877.7 | Graisse fluide | 6 l | 230 VAC | Oui |

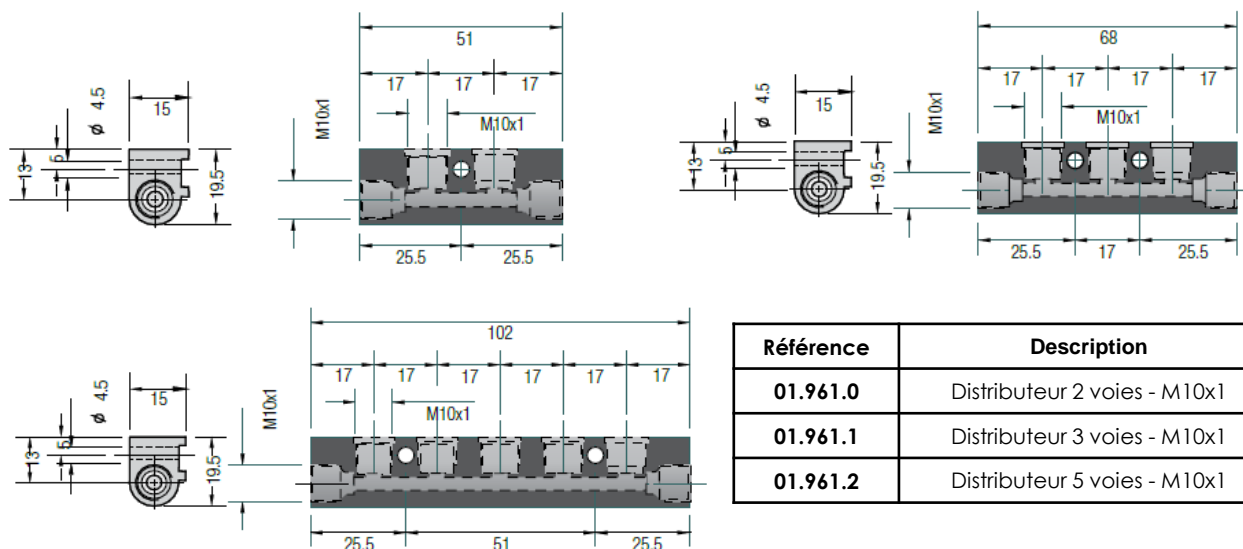


46.300.0

Manomètre radial 1/8" – 60 bar (option à inclure sur les groupes motopompes)

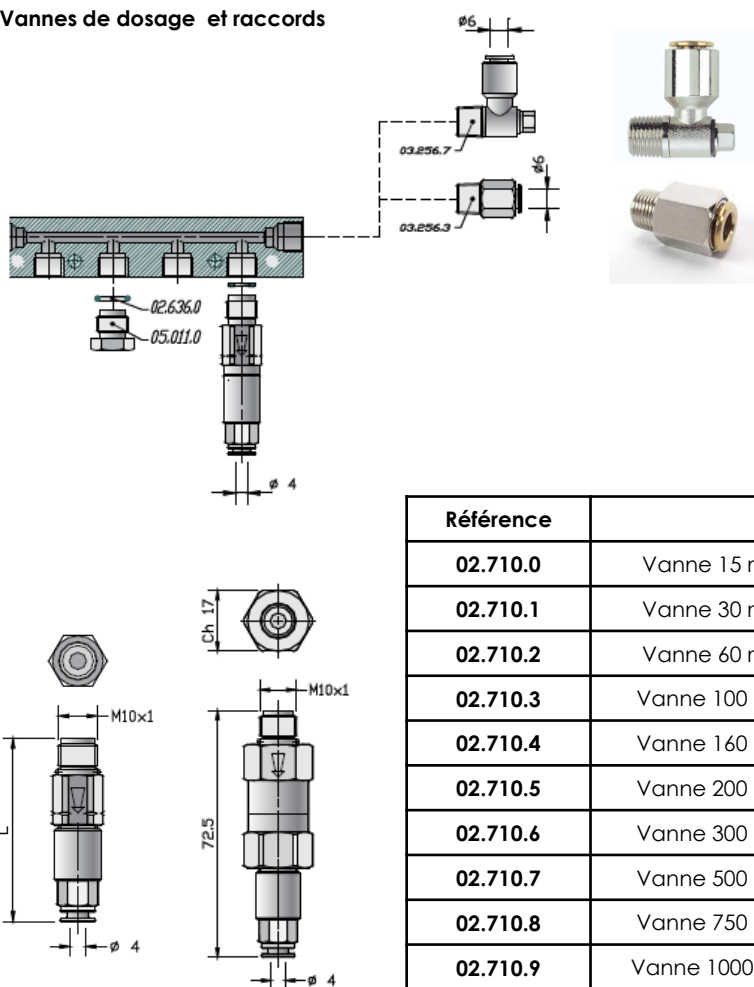
Gamme de distributeurs

Distributeurs 2, 3 et 5 voies en M10x1 :



| Référence | Description |
|-----------|------------------------------|
| 01.961.0 | Distributeur 2 voies - M10x1 |
| 01.961.1 | Distributeur 3 voies - M10x1 |
| 01.961.2 | Distributeur 5 voies - M10x1 |

Vannes de dosage et raccords

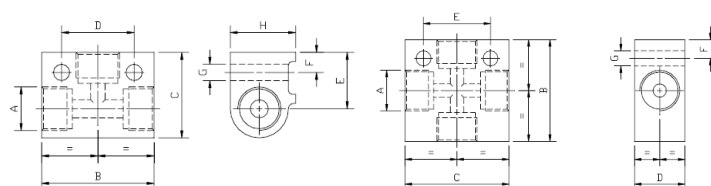


| Référence | Ø mm | D1 |
|-----------|----------|---------|
| 03.256.7 | 6 | M10x1 |
| 03.256.3 | 6 | M10x1 |
| 02.636.0 | "O" RING | 8,5x1,5 |
| 05.011.0 | Bouchon | M10x1 |

| Référence | Ø mm |
|-----------|---|
| 02.710.0 | Vanne 15 mm ³ - M10x1 - raccord instantané diam 4 mm |
| 02.710.1 | Vanne 30 mm ³ - M10x1 - raccord instantané diam 4 mm |
| 02.710.2 | Vanne 60 mm ³ - M10x1 - raccord instantané diam 4 mm |
| 02.710.3 | Vanne 100 mm ³ - M10x1 - raccord instantané diam 4 mm |
| 02.710.4 | Vanne 160 mm ³ - M10x1 - raccord instantané diam 4 mm |
| 02.710.5 | Vanne 200 mm ³ - M10x1 - raccord instantané diam 4 mm |
| 02.710.6 | Vanne 300 mm ³ - M10x1 - raccord instantané diam 4 mm |
| 02.710.7 | Vanne 500 mm ³ - M10x1 - raccord instantané diam 4 mm |
| 02.710.8 | Vanne 750 mm ³ - M10x1 - raccord instantané diam 4 mm |
| 02.710.9 | Vanne 1000 mm ³ - M10x1 - raccord instantané diam 4 mm |

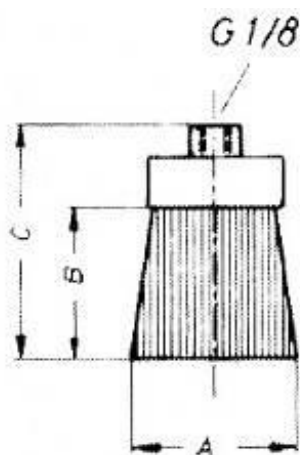
Block de raccordement en T ou en Croix :

| Référence | Type block | A |
|-----------|------------|-------|
| 01.831.1 | Té | M10x1 |
| 01.831.2 | Croix | M10x1 |



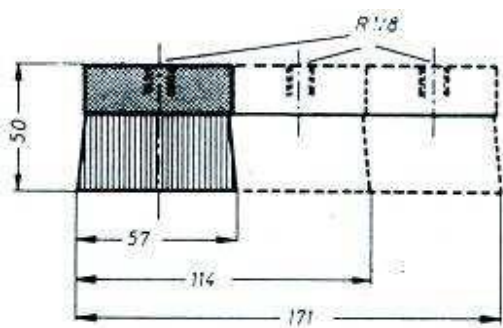
Gamme de pinces à huile

Pinces pour huile avec support en aluminium ou laiton. Brosse en perlon jusqu'à 70°C. Filetage 1/8"



| Référence | A | B | C | Matière |
|-----------|-----|----|----|---------|
| 65PE | 6,5 | 50 | 65 | Perlon |
| 65ST | 6,5 | 50 | 65 | Acier |
| 160PE | 16 | 30 | 53 | Perlon |
| 160ST | 16 | 30 | 53 | Acier |
| 250BR | 25 | 45 | 70 | Bronze |
| 250PE | 25 | 45 | 70 | Perlon |
| 250ST | 25 | 45 | 70 | Acier |
| 300PE | 30 | 45 | 70 | Perlon |
| 300ST | 30 | 45 | 70 | Acier |

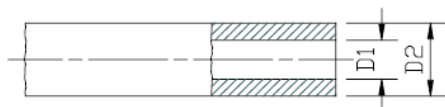
Pinces pour huile avec support en aluminium ou laiton. Brosse en perlon jusqu'à 70°C. Filetage 1/8"



| Référence | Matière |
|-----------|---------|
| 570PE | Perlon |
| 570ST | Acier |
| 570BR | Bronze |
| 1140PE | Perlon |
| 1140ST | Acier |
| 1140BR | Bronze |



Tube PA translucide diamètres 4 ou 6 mm



| Référence | D2 | D1 | Pression de service |
|-----------|----|----|---------------------|
| 30.110.0 | 4 | 3 | 40 bar |
| 30.120.0 | 6 | 4 | 50 bar |

Raccords instantanés



| Référence | Ø mm | D1 |
|-----------|------|-----------------|
| 03.257.5 | 4 | 5/16" 24 fil 1" |
| 03.255.0 | 4 | 1/8" |
| 03.255.4 | 4 | M6x0,75 |
| 03.255.1 | 4 | M6x1 |
| 03.255.2 | 4 | M8x1 |
| 03.255.3 | 4 | M10x1 |



| Référence | Ø mm | D1 |
|-----------|------|-----------------|
| 03.257.7 | 4 | 5/16" 24 fil 1" |
| 03.255.7 | 4 | 1/8" |
| 03.257.0 | 4 | M6x0,75 |
| 03.255.5 | 4 | M6x1 |
| 03.255.6 | 4 | M8x1 |
| 03.255.8 | 4 | M10x1 |

Kit fixation pinceau – Équerre et accessoires

| Référence | Description |
|------------|---------------------------------------|
| KIT.EQUE.A | Kit avec équerre en acier et raccords |
| KIT.EQUE.I | Kit avec équerre en inox et raccords |