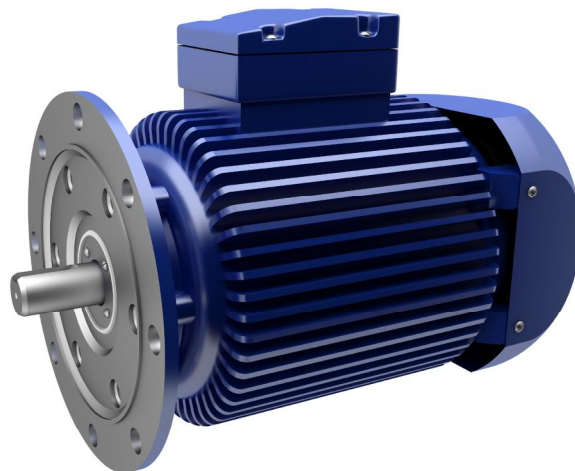


# UN PROGRAMME POUR OPTIMISER LA GESTION DES MACHINES TOURNANTES



## PROGRAMME DE GESTION DES MACHINES TOURNANTES

### Un accompagnement opérationnel

**Description :** Démarche avec les équipes opérationnelles pour réaliser un diagnostic et une amélioration du fonctionnement et de la gestion des machines critiques.

**Objectifs :** Il s'agit d'optimiser :

- ü la durée de service des machines
- ü la gestion des stocks de pièces de rechange
- ü les interventions de maintenance
- ü la lubrification
- ü le Plan de Maintenance Préventive
- ü la consommation énergétique

**Intérêts :** Fédérer vos équipes autour d'un objectif commun d'amélioration continue, Améliorer la sécurité et l'environnement des opérations et des installations, Participer à la formation du personnel interne et externe, Développer la capacité des personnels de maintenance à diagnostiquer, Améliorer la gestion documentaire, Augmenter la disponibilité des machines stratégiques, Réduire le coût total de possession, Diminuer les coûts énergétiques « développement durable ».

**Formules :** Intervention ponctuelle ou contrat d'interventions périodiques (Exemple : 1 intervention tous les 15 jours), Prix forfaitaire ou avec engagement de résultat (et paiement selon les gains réalisées). Retour sur investissement < 1 an.

**Principe :** Optimiser la performance et la gestion des équipements critiques permet de réaliser des gains rapides.

Principe d'optimisation des coûts de gestion d'une machine :

1. Comprendre le fonctionnement de la machine dans son environnement
  - Ä Diagnostic technique de l'équipement
    - ü Audit de l'environnement de la machine
    - ü Etude de montage
    - ü Etude de lubrification
    - ü Analyse systématique du curatif
2. Prendre en compte le coût total de possession de l'équipement
  - Ä Audit de la gestion de l'équipement (vision TPM)
    - ü Etude de l'historique machine
    - ü Etude des indicateurs de performance
    - ü Etude du plan de maintenance préventive
    - ü Etude des pièces de rechange et des stocks
    - ü Etude énergétique

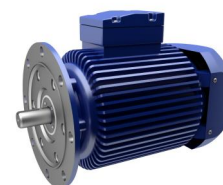
## PROGRAMME DE GESTION DES MACHINES TOURNANTES Fonctionnement

- Fonctionnement :**
- Démarche préalable :
- ü Identifier les équipements critiques selon les indicateurs de performance (exemple : MTBF)
  - ü Nommer un responsable de projet dans l'entreprise
  - ü Définir la périodicité et la durée des interventions (exemple : 1 fois tous les 15 jours pendant 3 ans) et établir le planning prévisionnel.

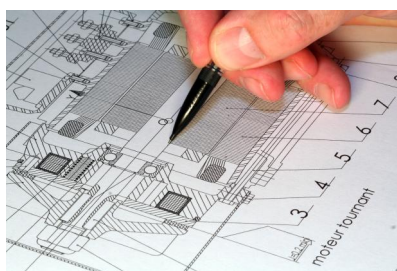
**Interventions :** Lancement du diagnostic technique et de la démarche d'amélioration continue avec l'accompagnement AMO.



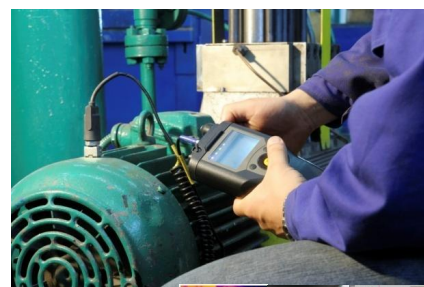
Identification des équipements critiques



Sélection d'une machine tournante



Etudes techniques, analyse du coût total de possession et veille technologique



Prise de mesures et collecte d'informations



Solutions, gammes, dossiers techniques



Mise en place de la solution  
Suivi et contrôle

